

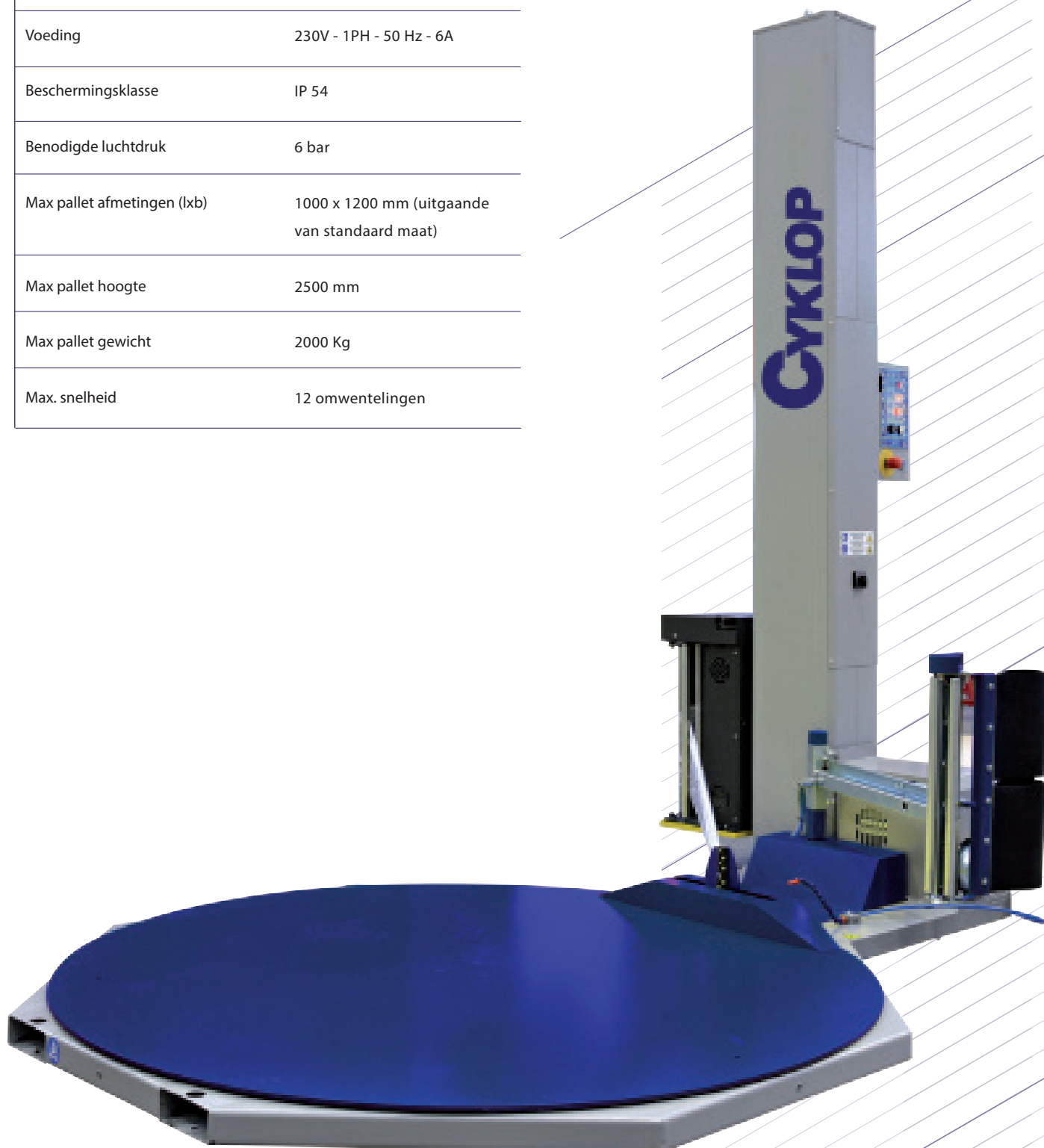
FOLIEWIKKELMACHINE
CST 212 AUTO ADVANCE

CST 212 auto Advance Smart Technology

Automatische foliewikkelmachine met klem- en snijsysteem. Eenvoudig en betrouwbaar.

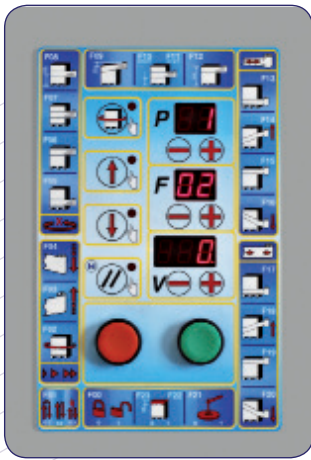
Technische gegevens

Totale vermogen	min. 1.2 Kw - max. 2.2 Kw
Voeding	230V - 1PH - 50 Hz - 6A
Beschermingsklasse	IP 54
Benodigde luchtdruk	6 bar
Max pallet afmetingen (lxb)	1000 x 1200 mm (uitgaande van standaard maat)
Max pallet hoogte	2500 mm
Max pallet gewicht	2000 Kg
Max. snelheid	12 omwentelingen

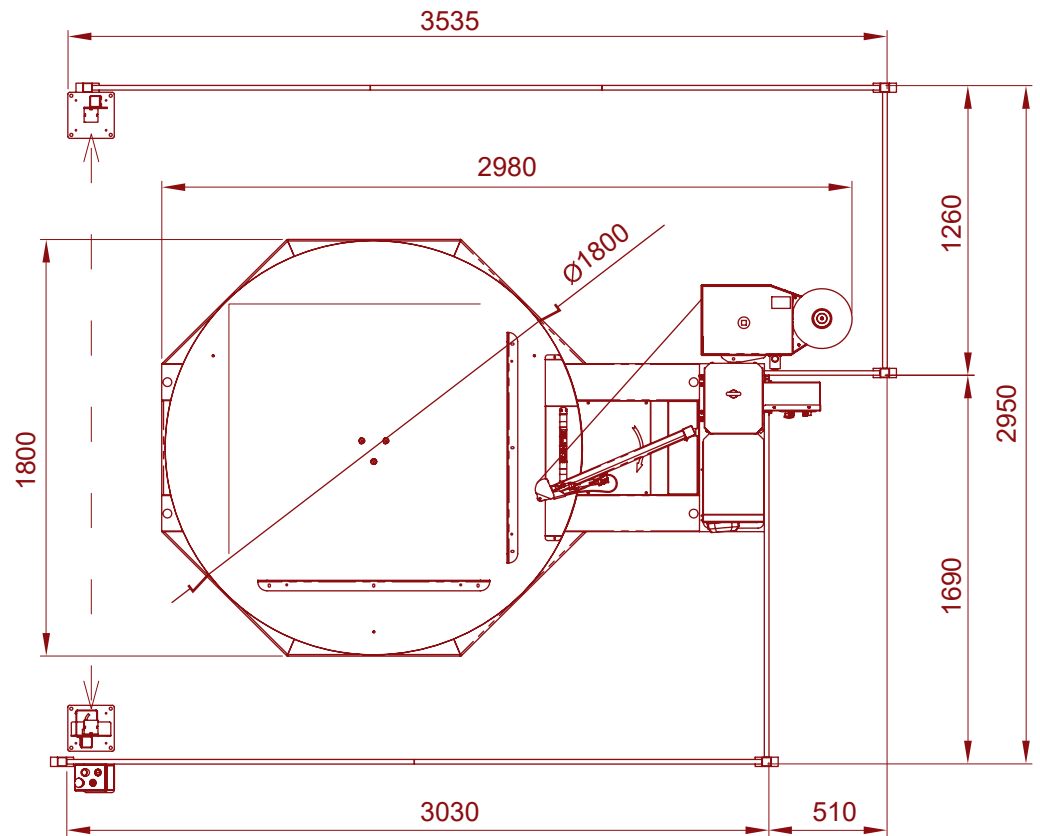


Opties

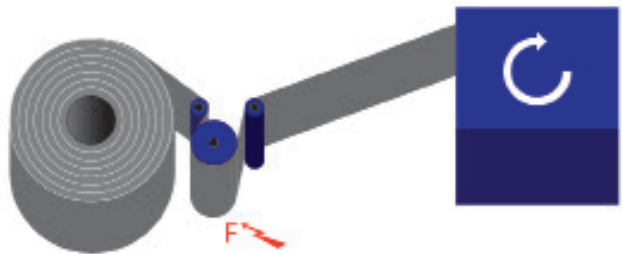
- RVS versie
- Bescherming tegen zuren
- Geïntegreerd weegsysteem
- Rijplaat
- Vergrootte diameter
- Verhoogde mast tot 3300 mm hoogte
- Foliegewicht controle
- Palletklem
- 99 programma's



Bedieningspaneel:
99 gebruiksvriendelijke
programma's

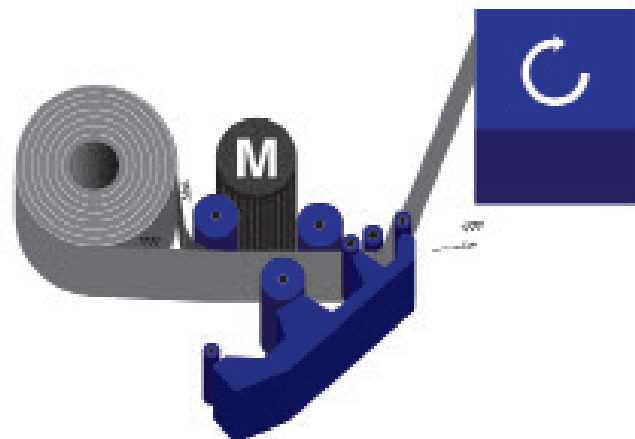


Model 211:
Electromagnetische
weerstand, aan te passen
op het bedieningspaneel.



Besparen!

Model 212:
Gemotoriseerd voorrek-
systeem met 3 afzonderlijk
aangedreven rollen die
electronisch gecontroleerd
worden, variabel in te stel-
len op: 150 - 200 - 250%.



MEER INFORMATIE?

WWW.CYKLOP.NL - INFO@CYKLOP.NL - 038-4675800