

CM800C Pro系列激光打标机

高防护等级设计, 适用于恶劣工作环境



赛克标识产品

IP65



适用于潮湿和恶劣环境

风冷系统



配备风冷系统, 确保稳定运行

高速打码



采用高速数字振镜系统, 确保高速和高精度打印

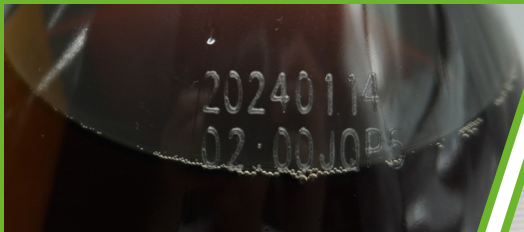
友好的用户界面



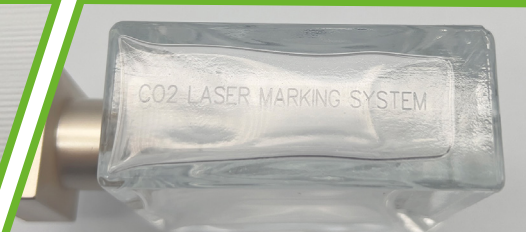
为操作员能够快速掌握和熟悉操作界面而设计

CYKLOP[®]
GLOBAL PACKAGING SOLUTIONS

STRAPPING
WRAPPING
CODING
TAPING



CO2 LASER MARKING SYSTEM



饮料行业

生命科学行业

日化行业

CM800C Pro系列

通过IP65防护等级认证,具备高防尘防水功能,能够在各种苛刻的生产环境中实现高质量和高速打印。CM800C Pro系列为啤酒、饮料、糖浆、汽车零部件以及其他高湿度和高粉尘行业提供理想的标识解决方案。

简洁紧凑

IP65防护等级,不锈钢外壳,坚固且易于清洁。

FCPilot控制系统

提供精准的控制和协调功能,确保高质量的激光打标操作。

友好的用户界面设计

根据参数自动计算打印时间并预估最大速度,确保应用的可行性。

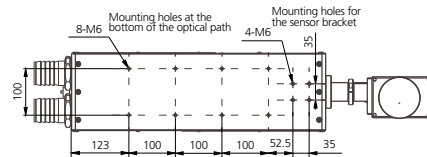
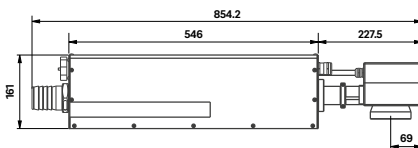
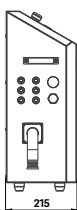
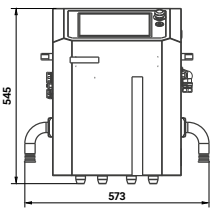
方便的文件管理

设备和外部存储器之间的数据传输简便,如备份/加载打印布局、图片、参数、字体、日志、设置等。

技术参数

激光类型和特性	- 激光管:封闭型CO2激光器 - 波长:10.6um, 10.2um, 9.3um - 冷却系统:外部风冷辅助冷却	通讯和I/O接口	- UDP、TCP/IP和RS232 - 编码器和传感器输入 - 4个输入/5个输出用于状态信号、机器/操作员联锁装置、警报输出 - 安全电路除外
应用/表材	满足高湿度和高粉尘环境下大多数非金属材料打标要求,如陶瓷、橡胶、PVC、PPC、丙烯酸等材料,可应用于食品和饮料、烟草和酒精包装、制药和标签等行业。具体而言,10.2微米的CO2激光器在涂层纸盒上拥有出色的标记表现,而9.3微米的CO2激光器可在PET饮料瓶上实现优异的标刻效果*。	标配和选配	- 标准配置:打标系统、2D铝合金激光机调整支架、传感器支架、光电传感器、安装和维护工具包、电子手册(U盘)。 - 可选配置:光纤传感器、2000p编码器、编码器支架、编码器后支轮、烟雾吸收净化器(单头)、可选场镜(详见下表中的“打标区域和工作距离”)
速度(静态打标或动态打标)	- 扫描头打标速度:最高可达12,000mm/秒* - 生产线速度:最高可达5,800mm/秒(19英尺/秒)*	打标区域和工作距离(mm)	- CO ₂ 聚焦镜/F73-50*50 - CO ₂ 聚焦镜/F100-70*70 - CO ₂ 聚焦镜/F160-110*110(标准) - CO ₂ 聚焦镜/F210-140*140 - CO ₂ 聚焦镜/F250-175*175 - CO ₂ 聚焦镜/F300-210*210 - CO ₂ 聚焦镜/F330-250*250 - CO ₂ 聚焦镜/F450-300*300 - CO ₂ 聚焦镜/F592-400*400
打标特点	- 打标行数:仅受字符高度和可打标区域的限制 - 标准工业字体(Windows® TrueType®)和单线条字体,机器可读编码(OCR、二维矩阵等) - 条形码:Code128A、Code128B、Code128C、Code39、Code93 - 二维码:QR-Code, Data Matrix, Aztec-Code, Han Xin-Code - 图形、标志、符号等 - 直线形、圆形、弧形、反转、旋转序列号和批号 - 自动日期、分层和时间代码;实时时钟	工况参数	- 工作温度:5-40°C (41-104°F) - 湿度:10%-90%,无冷凝 - 电气要求:240VAC, ~50/60Hz, 1 PH, 0.80KW - 整体尺寸:详见尺寸图 - 净重:37kg(激光头21kg,外壳16kg)
用户界面	- 控制系统:FC Pilot - 屏幕尺寸:10.1英寸	型号选择	- CM830C Pro(激光功率30W, CO ₂ 10.6um) - CM831C Pro(激光功率30W, CO ₂ 10.2um) - CM832C Pro(激光功率30W, CO ₂ 9.3um)

*受材料尺寸/复杂程度和打码信息影响。更多有关产品和应用详情,请咨询赛克。



服务热线: 400-083-5558

邮箱: info@cyklop.com.cn 网站: www.cyklop.com.cn

赛克包装贸易(上海)有限公司

珠海赛克科技有限公司

上海市黄浦区龙华东路858号1204室

广东省珠海市高新区金峰西路12号



微信扫码关注



© Cyklop 赛克保留所有权利。本产品手册刊载的资料及图片因配置、产品更新等原因可能与实际产品略有差异,请以实物为准。